

Z LEDU VEN



SPOLEK TVŮRČÍCH OPTIMISTŮ



Z LEDU VEN

Na začátku roku 1994 odmítlo Ministerstvo vnitra České republiky zaregistrovat SPOLEK TVŮRČÍCH OPTIMISTŮ – Z LEDU VEN (tak zní celé jeho jméno), jako řádné občanské sdružení, protože jeho první stanovy nebyly v souladu s platnými zákony. Obsahovaly totiž formulaci, že působnost spolku není omezena hranicemi měst, regionů, států, ani planet. Stanovy bylo tedy nutné přizpůsobit legislativě a to i přesto, že jasně definovaly: „mimozemští zájemci o členství musí prokázat schopnost komunikovat s lidmi“. Naštěstí poté, co se zakládající členové smířili s působností vymezenou našimi státními hranicemi, byl STO – Z LEDU VEN 1. 4. 1994 oficiálně zaregistrován pod číslem II/s – OS/1 – 24112/94 – R.

STO – Z LEDU VEN vznikl původně z potřeby finančně a organizačně zabezpečit každoročně se konající celostátní fotografickou soutěž „KDE DOMOV MŮJ?“. Tato akce se stále těší velkému zájmu fotografů z celé republiky, takže bylo žádoucí, aby pořadatelé měli oficiální statut. Jak ale plynul čas, zatoužila základní čtyřčlenná skupina zlákat k sobě další pochybné individuality. Tak se začali pomalu sdružovat lidé výtvarně nebo jinak umělecky tvořící, jimž spolek umožňoval rozšiřování obzoru formou verbálního i tvůrčího kontaktu s jinými členy a hosty spolku. Dnes je možné existenci STO – Z LEDU VEN chápat jako výzvu k motivující a kritizující diskusi mezi těmi, kdo mají blízký vztah k umění ve všech jeho podobách.

STO – Z LEDU VEN

Právě teď držíte, doufáme, že ve vlastních rukách, dobovou vzácnost, uskutečnění snu mnoha tvůrčích let všech členů, estetickou kroniku našeho spolku – katalog.

Posuďte sami, jestli idea spolku tvůrčích optimistů STO – Z LEDU VEN je svými členy a jejich díly stále naplňována a obohacována.

Určitě jste již pochopili, že máme rádi život, tvůrčí neklid, sounáležitost lidských duší a těší nás váš zájem.

V Děčíně 25. 10. 2005

Členové spolku



Renata
Durdincová



Pavel
Dvořák



Bohumil
Eichler



Ivo
Keil



Helena
Keilová



Petr
Kříž



Josef
Litochleb



Jiří
Pinka



Václav
Pižl



Jana
Stejskalová



Marcela
Sufčáková



Mirko
Šmajler



Karel
Veselý



Václav
Žilík

Příbuzní



Soňa
Kapicová



Jolana
Novotná



Dana
Pinková



Monika
Volavková



Žena II - 57 x 70



Žena I - 57 x 70



Chvilka pro sebe - 70 x 90

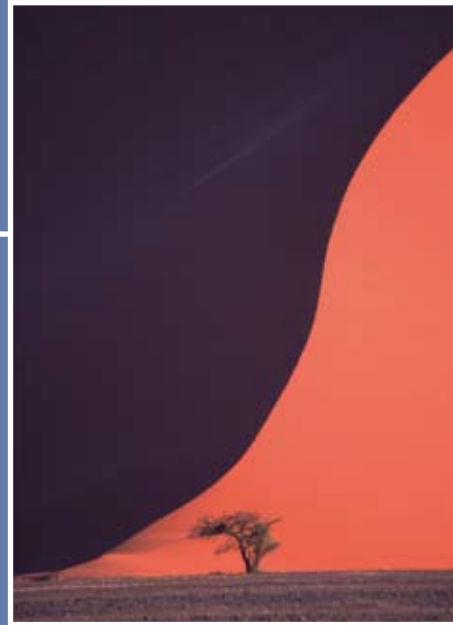


Pusa - 90 x 90





Antelope Canyon



Duna



Deadvlei



Sentinel Rock



Pavel Dvořák



Labské údolí



Dech lesa I



Dech lesa II



Ypsilon tvého života



Ivo Keil



Dvojj pohled – 80 x 80



Pocta N. S. – 120 x 100



Modrá pŕitažlivost – 100 x 100



Otevřený svět – 80 x 80





Golem – 38 x 54



Smířící kříže – 38 x 54



Kdosi – 38 x 54



Valdštejnova bilance – 38 x 54



Petr Kříž



Bez názvu I – 33 x 44



Bez názvu II – 10 x 13

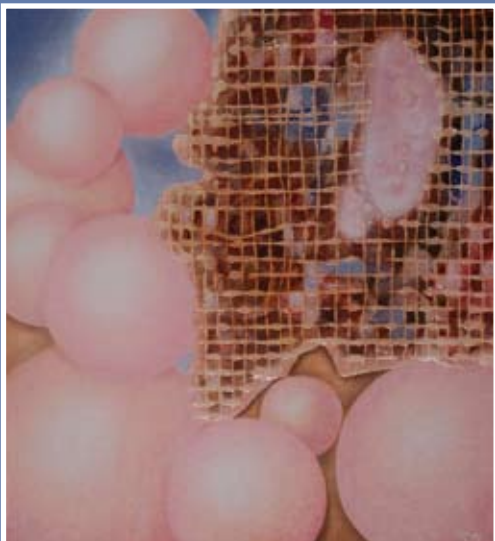


Bez názvu III – 50 x 64



Bez názvu IV – 59 x 69





Růžové sny a všední realita – 51 x 56



Zlaté české ruce – 55 x 62



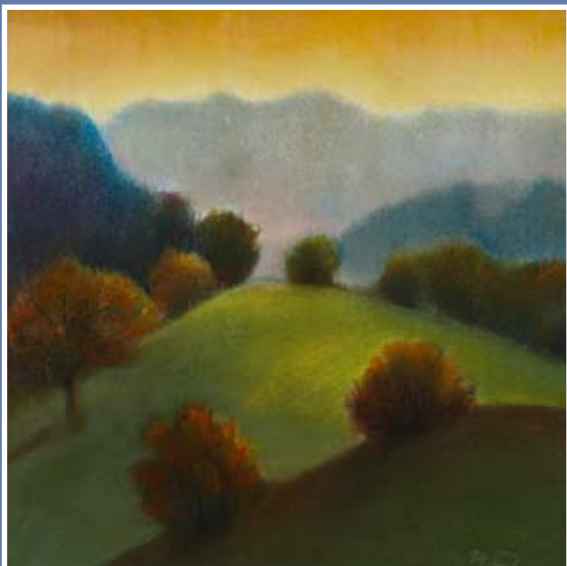
Představení v Hydrolandu – 90 x 70



Nenapínej víc mou zvědavost – 62 x 84



Jiří Pinka



Klid na horách – 37 x 37



Zrození slunce – 38 x 38



Chladný jarní den – 100 x 100



Teplý večer – 37 x 37





Vážka – 60 x 60



Vážky – 90 x 90



Můza pana P. H. – 90 x 90



Motýli – 90 x 90



Jana Stejskalová



Zamilovaná – 60 x 80



Tančící stromy – 60 x 80

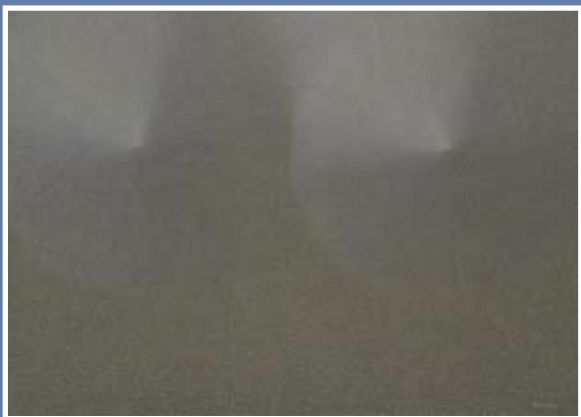


Čekání na jídlo – 87 x 105



Není všechno zlato, co se třpytí – 65 x 90





Něco z plechu – 147 x 105



Snížená viditelnost – 147 x 105



Rozkošné údolí – 147 x 105



Tři sestry – 147 x 105



Mirko Šmajler



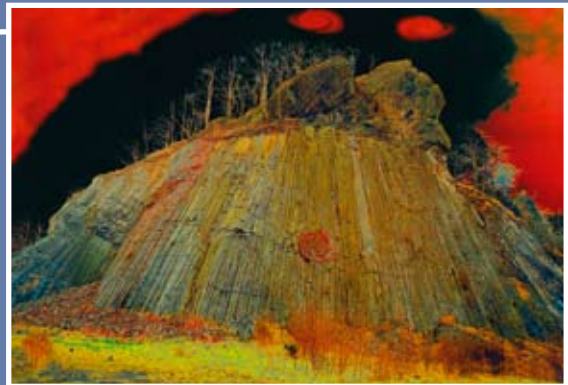
Klenotnice



Jizerky



Krajina s Házmburkem

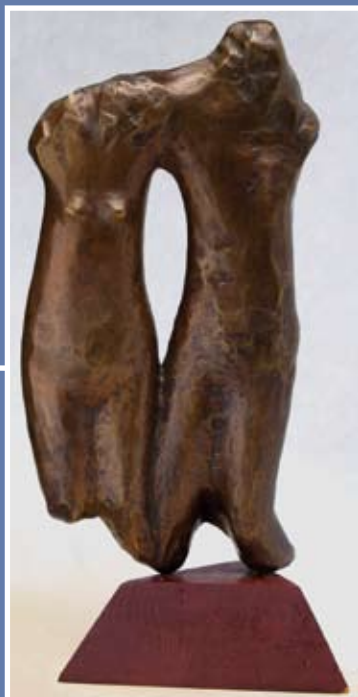


Sídlo démonů





Splynutí těl a duší – v. 62 cm



Dvojice – v. 45 cm



Dělba moci a peněz – š. 12 cm



Touha – 25 cm



Václav Žilík

Tento katalog vydává Spolek Tvůrčích Optimistů „Z ledu ven“ za podpory Ústeckého kraje, města Děčína a firmy Alcan Děčín Extrusions s. r. o.

Grafická úprava – Markéta Hlaváčková
Autor textů – Ivo Keil
Fotografická reprodukce – Bohumil Eichler

E-mail: stozledu@eweb.cz
<http://stozledu.eweb.cz>

